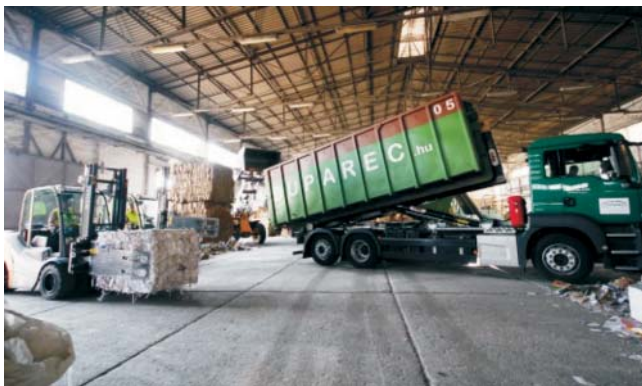


FEJLESZTÉSEK ÉVE A DUPAREC KFT.-NÉL

A Duparec Kft. több mint 20 éves működése során mindig is szem előtt tartotta partnerei igényeit, igazodni kívánt a magas szintű elvárásokhoz, törekedett a megújulásokra. Folyamatos fejlesztésekkel érte el a saját maga és beszállítói/vevői által támasztott minőségi követelményeket, ezáltal vált megbízható, stabil, mégis rugalmas partnerré.

Hogy a kiszolgálás még gyorsabb és a szolgáltatás még színvonalasabb legyen, 2016 első felében teljes átalakuláson mennek át a Duparec Kft. csepeli üzemei.



Első lépésben a **hulladékáramok átszervezése**, központi telephelyek meghatározása történt meg. Míg a vegyes és hullámpapír átvétele maradt a csepeli telephelyen, addig a fehérpapír-átvétel központja átkerült az SCH-Ózon Kft. maglói telephelyére. (A lakossági átvételeket ez a folyamat nem érinti.) Bár a műanyagátvétel Csepelen továbbra is zavartalanul folyik, a műszaki műanyagok feldolgozóközpontja a Lőrinciben lévő telephely lett, ahol szintén komoly beruházások és átalakítások folynak.

Második ütemben az **építkezések** kezdődtek meg. Szeptemberben került átadásra az SCH-Ózon Kft. maglói telephelyén a korszerű válogatóberendezés, amellyel a cég a vegyesen beszállított fehér papírt több frakcióra válogatja, ezáltal kiszolgálva a hasznosítók különböző igényeit, ezzel nyújtva teljesebb körű és hatékonyabb szolgáltatást partnereinek.

A csepeli telephely a bontásokat követően egy **új papír-hulladék-üzemnek** ad otthont, amelyben helyet kap egy **új bálázó** és **válogatósor** is. Ez a jelenlegi papírüzem mellett, a hídmérleg helyén kerül kialakításra. Ezt követően a jelenle-



gi papírüzemben a termelés leáll, és folyamatosan átadja helyét a műanyag-feldolgozásnak, kiváltva a régi, félig nyitott „műanyag”-csarnokot. Az **új műanyagüzemben** működni fog egy **új bálázó**, valamint egy **új, hatékony válogatósor** is. A technológiát **korszerű munkagépek és modern rakodógépek** támogatják, ezáltal a Duparec Kft. magasabb minőségű szolgáltatást tud nyújtani partnereinek. A két üzemet **két hídmérleg** szolgálja majd ki, amelyek az üzemhez közel helyezkednek el. A közel 30 000 négyzetméteres területen mind a logisztika, mind a termelés, mind az adminisztratív tevékenység közösen, összhangban fog működni.

Az új üzemek **megnövekedett kapacitással** rendelkeznek, így a cég tevékenysége nyitottá válik **új forrásokra** is jelenlegi partnerei (nyomdák, csomagolótermék-gyártók, önkormányzatok, iskolák, ipari cégek, kereskedelmi centrumok, hulladékkereskedők, egyéb szereplők) mellett. A cég ezáltal továbbra is megbízható, stabil partnerként új, korszerű szolgáltatásokat képes nyújtani a körkörös gazdaság jegyében.

Ezekkel a fejlesztésekkel és teljes körű szolgáltatáshálóval kívánjuk segíteni a nagy leterheltségű **közszolgáltatókat is**. Így ezek a gazdálkodó szervezetek a Duparec Kft.-vel további beruházások nélkül, készen kaphatnak komplex szolgáltatásokat szerződve lakossági szelektív gyűjtéseik megoldására, az általuk átvett hulladék válogatására, hasznosítására. Mindemellett külön figyelmet fordítunk az **iskolai gyűjtések** megszervezésére az engedélyezett éves kétszeri alkalom kihasználásával.

A beruházások várhatóan 2016. június 30-ig lezárulnak. Reméljük, Önt is partneri körünkben üdvözölhetjük megújult telephelyeinken.